

Wie sieht's aus?

Unsere Kandidatinnen und Kandidaten

für die Kirchengemeinderatswahl
21. und 22. März 2020

Katholische Kirchengemeinde
Mariä Himmelfahrt, Balgheim

www.wiesiehtsaus.de

Diözese
ROTENBURG-
STUTTGART



Katholische Kirchengemeinde Mariä Himmelfahrt
78582 Balgheim



Am 22. März 2020 wählen die Katholiken und Katholikinnen in Baden-Württemberg neue Kirchengemeinderäte.

Die Wahl 2020 zum Kirchengemeinderat ist der Auftakt zu einem großen Entwicklungsprozess der Kirche am Ort.

Die Katholiken/innen in der Diözese-Rottenburg-Stuttgart stellen mit ihrer Wahl die Weichen für eine kirchliche Zukunft.

Eine Kirche, die sich den lokalen Herausforderungen stellt.

Eine Kirche, die offen und zeitgemäß ist und am Ort hilfreich und heilsam wirkt.

Durch Ihre Wahl können Sie an dieser Herausforderung mitwirken.

Gestalten Sie Ihre Kirche im Ort - hier in Balgheim mit.

Der Kirchengemeinderat ist die Vertretung aller Katholiken in unserer Kirchengemeinde.

Er trägt mit dem Pfarrer und dem Pastoralteam zusammen die Verantwortung für das Gemeindeleben und sorgt dafür, dass die Gemeinde ihre Aufgabe als Trägerin der Seelsorge wahrnehmen kann.

Wir haben viel vor. Bitte schenken Sie unseren Kandidaten und Kandidatinnen Ihr Vertrauen und gehen Sie am 21. oder 22. März 2020 zur Wahl.

Sie erhalten heute Ihre Wahlunterlagen für die Wahl des Kirchengemeinderats:

- ▷ die Wahlbenachrichtigung,
- ▷ den Stimmzettel,
- ▷ den Stimmzettelumschlag (gelb),
- ▷ den Briefwahlumschlag (hellrot).

Wahlraum: Marienheim, Hauptstr. 2, 78582 Balgheim

Öffnungszeiten: Samstag, 21. März 2020, 17:30 Uhr bis 20:00 Uhr und

Sonntag, 22. März 2020, 10:00 Uhr bis 14:00 Uhr

Ihre

Kirchengemeinde Mariä Himmelfahrt Balgheim

Unsere Kandidatinnen und Kandidaten stellen sich vor:



Klaus Berchtold
geb. 1975
Informatiker



Ingo Dreher
geb. 1969
Selbständig



Raffaella Glunz
geb. 1992
Akademische Mitarbeiterin



Ruth Kauderer
geb. 1958
Erzieherin

Unsere Kandidatinnen und Kandidaten stellen sich vor:

Marina Schmid

geb. 1971

Pädagogin

(auf eigenen Wunsch kein Foto)



Regina Stier

geb. 1953

Krankenschwester



Luis Vargas Schmid

geb. 2002

Auszubildender (Schreiner)

**„Ihre Stimme
für die Kirche
vor Ort“**

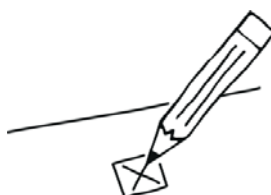


Wie sieht's aus?



So wählen Sie Ihren Kirchengemeinderat / Pastoralrat

Ausfüllen des Stimmzettels



Ihren Stimmzettel können Sie in aller Ruhe zu Hause ausfüllen – ganz unabhängig von der Öffnungszeit Ihres Wahlraums.

Die Anzahl der Stimmen, die Sie vergeben können, steht fett gedruckt oben auf Ihrem Stimmzettel.

- ▷ Sie dürfen einem Kandidaten / einer Kandidatin, den / die Sie wählen möchten, nur 1 Stimme geben.
- ▷ Machen Sie ein eindeutiges Kreuz (X) in das Kästchen bei den Kandidaten/innen, die Sie wählen möchten.
- ▷ Sie können auch weniger Stimmen vergeben, als Mitglieder zu wählen sind.

Ungültig ist Ihr Stimmzettel, wenn mehr Kandidaten/innen angekreuzt sind, als Sie Stimmen haben, der Stimmzettel leer oder mit einem unzulässigen Kennzeichen bzw. Zusatz versehen ist.

Sie haben zwei Möglichkeiten, Ihren Stimmzettel abzugeben:

1. durch Stimmgabe im Wahllokal

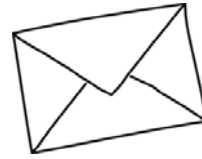


Bringen Sie dazu bitte Ihren **Stimmzettel**, Ihre **Wahlbenachrichtigung** und den **Personal- ausweis** mit.

Im Wahllokal falten Sie nach der Stimmgabe den Stimmzettel mit der Schriftseite nach innen und geben ihn ohne Umschlag in die Wahlurne.

Wenn Sie Ihren Stimmzettel bereits zu Hause ausgefüllt haben, stecken Sie ihn bitte nicht in den Umschlag. Sie müssten Ihren Stimmzettel im Wahlraum sonst wieder aus dem Umschlag herausnehmen.

2. durch Stimmabgabe bei allgemeiner Briefwahl



Stecken Sie den ausgefüllten Stimmzettel in den gelben Stimmzettelumschlag und verschließen diesen.

Füllen Sie auf der Rückseite der Wahlbenachrichtigung die Versicherung zur Briefwahl aus und unterschreiben diese. Stecken Sie nun den Stimmzettelumschlag und die Wahlbenachrichtigung in den hellroten Briefwahlumschlag. Verschließen Sie den Briefwahlumschlag.

Sie können den Wahlbrief – je nach Eindruck im Briefmarkenfeld – frankiert oder frei zur Post bringen oder in Ihrem Pfarramt in den Briefwahlkasten werfen.

Je Wähler/Wählerin darf nur ein Wahlbrief verwendet werden. Bitte stecken Sie nicht mehrere Stimmzettel in einen Umschlag.

Der Wahlbrief muss bis spätestens 22. März 2020 vor Schließung Ihres Wahllokals bei Ihrem Pfarramt eingetroffen sein.

Wahlraum und Öffnungszeiten:

Marienheim, Hauptstr. 2, 78582 Balgheim

Öffnungszeiten: Samstag, 21. März 2020, 17:30 Uhr bis 20:00 Uhr und
Sonntag, 22. März 2020, 10:00 Uhr bis 14:00 Uhr

Kirchengemeinde:

Kath. Kirchengemeinde Mariä Himmelfahrt Balgheim
Bahnhofstr. 2
78549 Spaichingen
Tel.: 07424/95840-0
Email: KathPfarramt.Spaichingen@drs.de

Wie sieht's aus?

